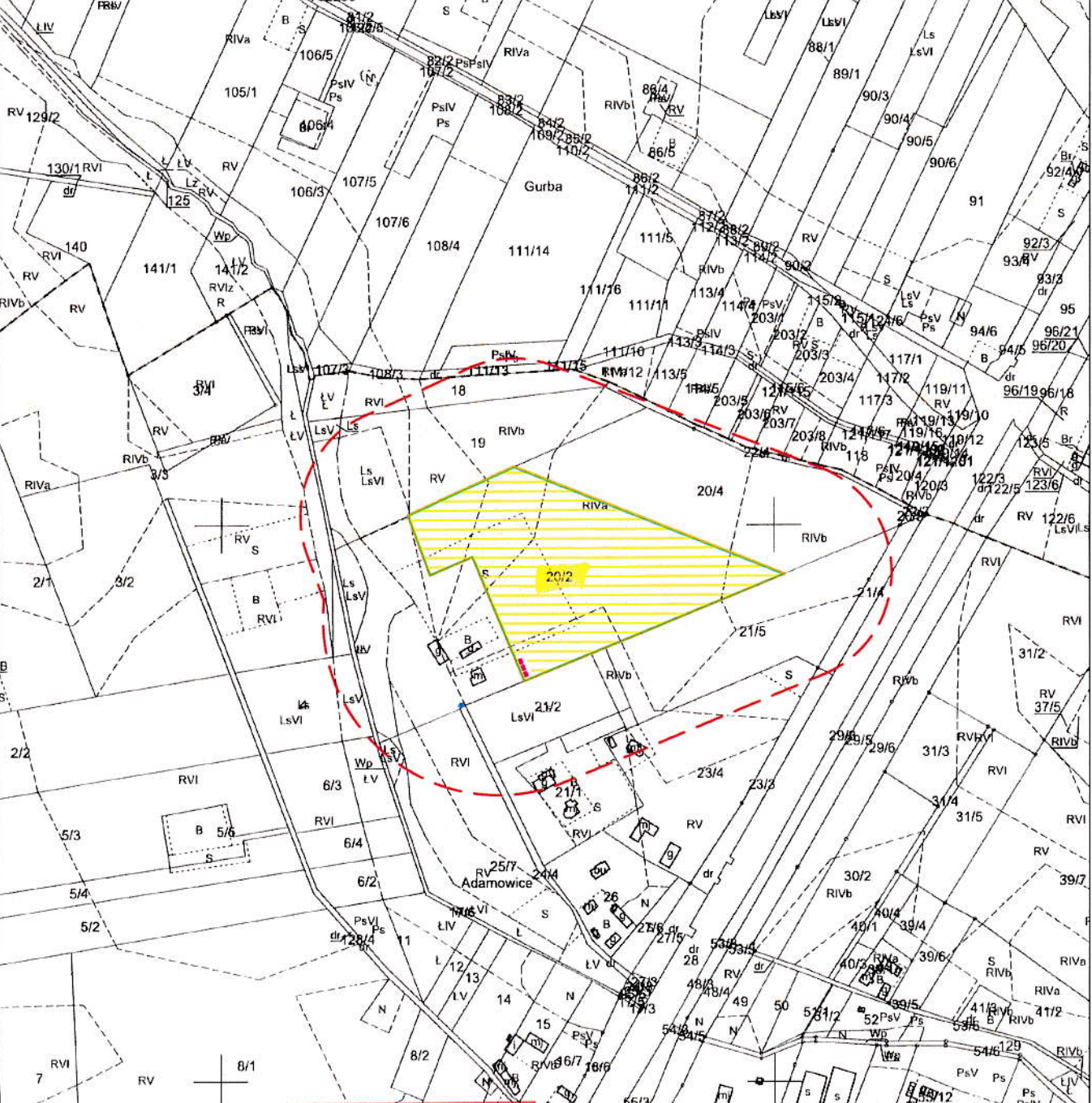


województwo mazowieckie 9/1
 powiat żyrardowski
 jednostka ewidencyjna 143802_5-Mszczonów-obszar wiejski
 obręb: 0001-Adamowice
 Działka: 20/2

MAPA EWIDENCYJNA
 Skala 1:5000
 GK.6642.1449.2021



Nazwa organu prowadzącego państwowy zasób geodezyjny i kartograficzny	STAROSTA POWIATU ŻYRARDOWSKIEGO
Identyfikator ewidencyjny materiału zasobu	MAPA EWIDENCYJNA
Nazwa materiału zasobu	3439-143802
Data wykonania kopii materiału zasobu	7 up. STAROSTY 23.10.2021
Imię, nazwisko i podpis osoby reprezentującej organ	Inż. Piotr Wójcicki Inspektor w Wydziale Geodezji i Kartografii

Legenda

- Granica obszaru inwestycji - obszar objęty wnioskiem
- Zasięg oddziaływania inwestycji
- Bufor - 100 m od inwestycji
- Lokalizacja wjazdu na inwestycje
- Lokalizacja stacji transformatorowej
- Wstępne rozmieszczenie urządzeń instalacji fotowoltaicznych - ostateczne rozmieszczenie zostanie wykonane w projekcie budowlanym