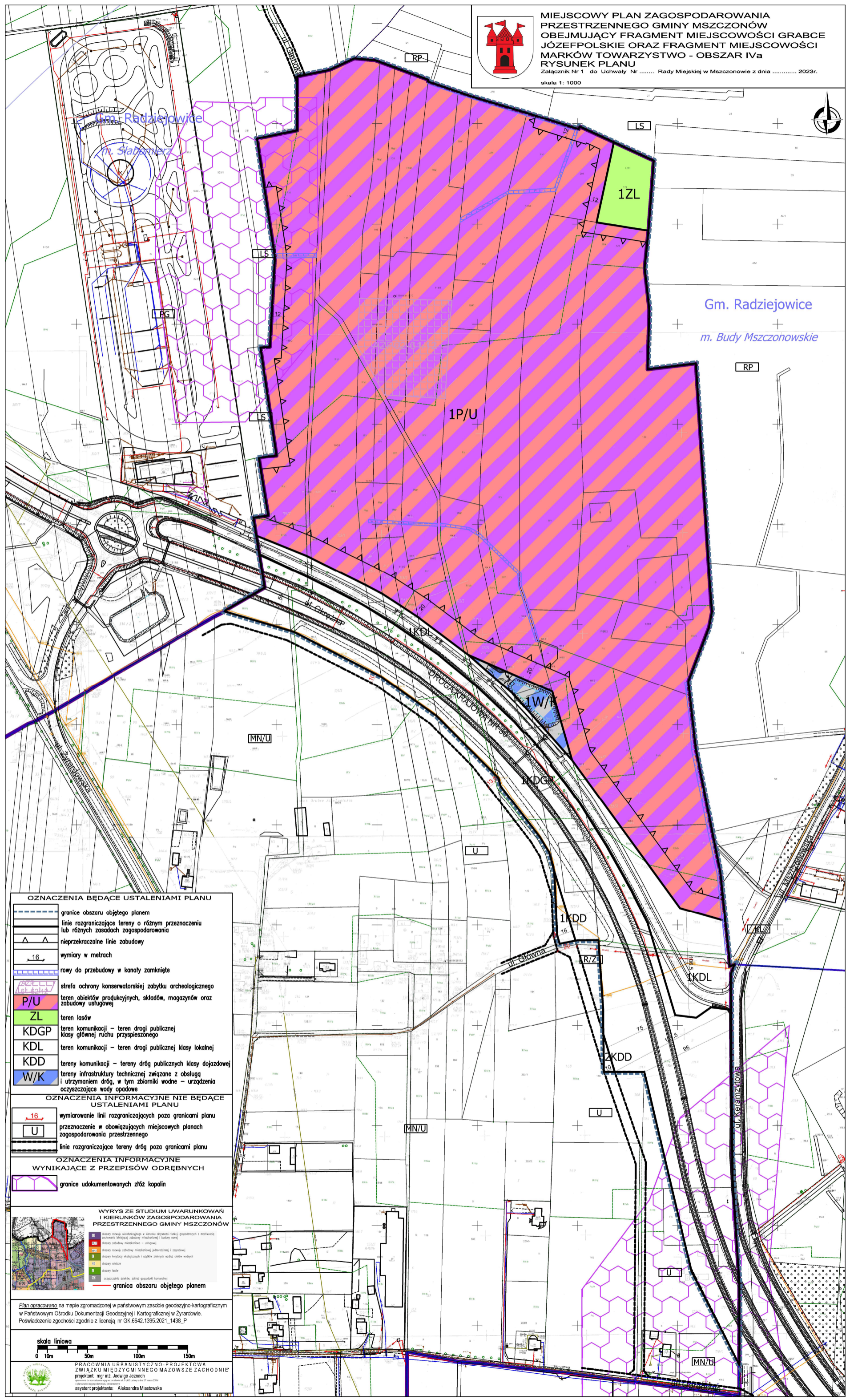




**MIEJSCOWY PLAN ZAGOSPODAROWANIA PRZESTRZENNEGO GMINY MSZCZONÓW OBEJMUJĄCY FRAGMENT MIEJSCOWOŚCI GRABCE JÓZEFPOLSKIE ORAZ FRAGMENT MIEJSCOWOŚCI MARKÓW TOWARZYSTWO - OBSZAR IVa**  
**RYSunEK PLANU**  
 Załącznik Nr 1 do Uchwały Nr ..... Rady Miejskiej w Mszczonowie z dnia ..... 2023r.  
 skala 1: 1000



**OZNACZENIA BĄDĄCE USTALENIAMI PLANU**

- granice obszaru objętego planem
- linie rozgraniczające tereny o różnym przeznaczeniu lub różnych zasadach zagospodarowania
- nieprzekraczalne linie zabudowy
- wymiary w metrach
- rowy do przebudowy w kanały zamknięte
- strefa ochrony konserwatorskiej zabytku archeologicznego
- teren obiektów produkcyjnych, składów, magazynów oraz zabudowy usługowej
- teren lasów
- teren komunikacji – teren drogi publicznej klasy głównej przyspieszonego
- teren komunikacji – teren drogi publicznej klasy lokalnej
- tereny komunikacji – tereny dróg publicznych klasy dojazdowej
- tereny infrastruktury technicznej związane z obsługą i utrzymaniem dróg, w tym zbiorniki wodne – urządzenia oczyszczające wody opadowe

**OZNACZENIA INFORMACYJNE NIE BĄDĄCE USTALENIAMI PLANU**

- wymiarowanie linii rozgraniczających poza granicami planu
- przeznaczenie w obowiązujących miejscowych planach zagospodarowania przestrzennego
- linie rozgraniczające tereny dróg poza granicami planu

**OZNACZENIA INFORMACYJNE WYNIKAJĄCE Z PRZEPISÓW ODREBNYCH**

- granice udokumentowanych złóż kopalin

**WYRYS ZE STUDIUM UWARUNKOWAŃ I KIERUNKÓW ZAGOSPODAROWANIA PRZESTRZENNEGO GMINY MSZCZONÓW**

- obszar strategicznie ważny w skali województwa (funkcja gospodarcza i rekreacyjna)
- obszar strategicznie ważny w skali powiatu (funkcja rekreacyjna i usługowa)
- obszar strategicznie ważny w skali miejscowości (funkcja rekreacyjna i usługowa)
- obszar strategicznie ważny w skali lokalnej (funkcja rekreacyjna i usługowa)
- obszar strategicznie ważny w skali lokalnej (funkcja rekreacyjna i usługowa)
- obszar strategicznie ważny w skali lokalnej (funkcja rekreacyjna i usługowa)
- obszar strategicznie ważny w skali lokalnej (funkcja rekreacyjna i usługowa)
- obszar strategicznie ważny w skali lokalnej (funkcja rekreacyjna i usługowa)
- granice obszaru objętego planem

Plan opracowano na mapie zgromadzonej w państwowym zasobie geodezyjno-kartograficznym w Państwowym Ośrodku Dokumentacji Geodezyjnej i Kartograficznej w Żyrardowie.  
 Poświadczenie zgodności zgodnie z licencją nr GK.6642.1395.2021.1438\_P



PRACOWNIA URBANISTYCZNO-PROJEKTOWA ZWIĄZKU MIĘDZYGMINNEGO MAZOWSZE ZACHODNIE  
 projektant: mgr inż. Jolanta Kozłowska  
 asystent projektanta: Aleksandra Mielowska