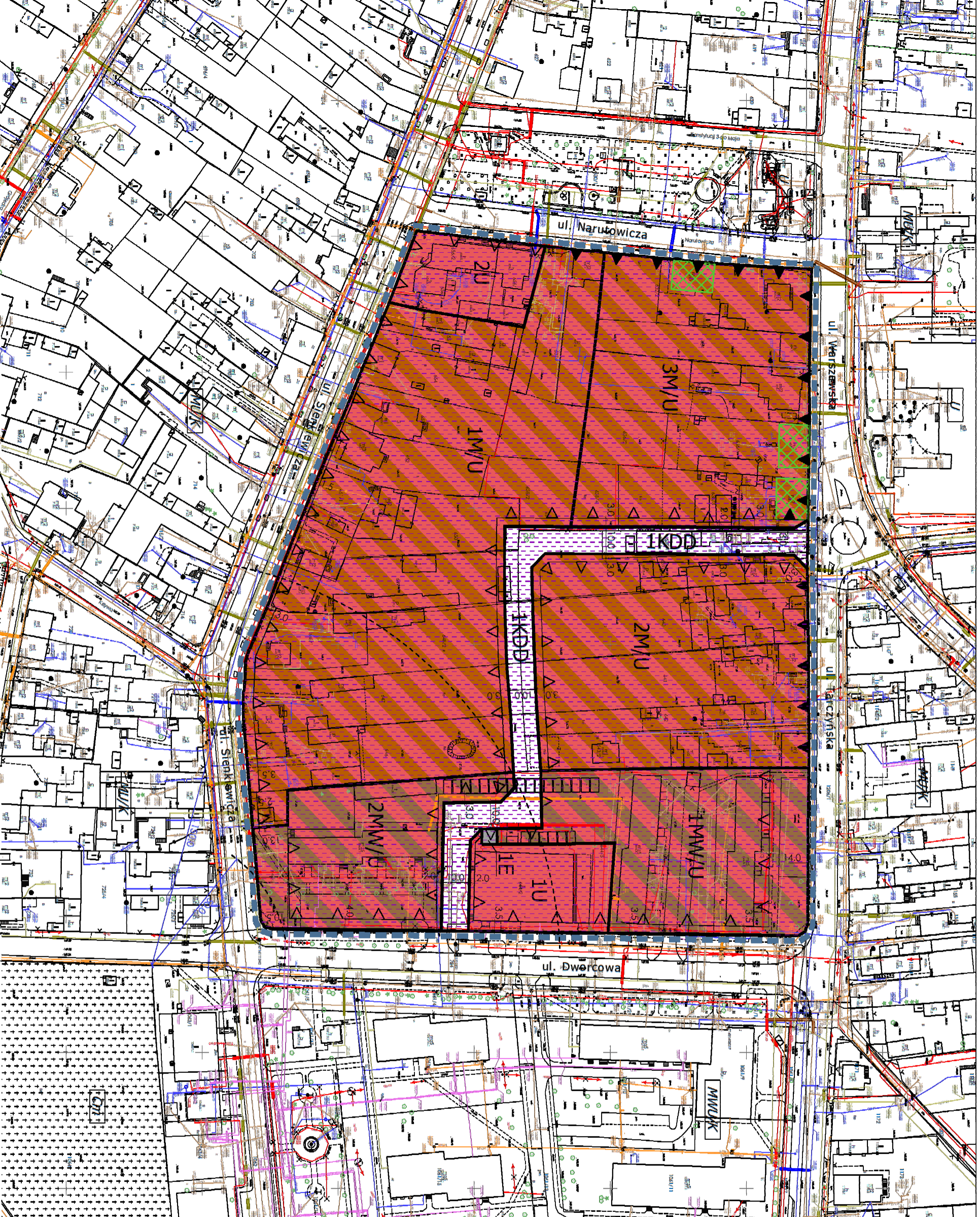


**MIEJSCOWY PLAN ZAGOSPODAROWANIA PRZESTRZENNEGO MIASTA MSZCZONOWA
OBJĘMUJĄCY TERENY POMIĘDZY ULICAMI: WARSZAWSKĄ, NARUTOWICZĄ, SIENKIEWICZĄ I DWORCOWĄ**

RYСУNEK PLANU

Załącznik Nr 1
do Uchwały Nr Rady Miejskiej w Mszczonowie z dnia

skala 1:1000



LEGENDA:

OZNACZENIA BĄDĄCE USTALENIAMI PLANU MIEJSCOWEGO

- granica obszaru objętego planem miejscowym
- linie rozgraniczające tereny o różnym przeznaczeniu lub różnych zasadach zagospodarowania
- nieprzekraczalna linia zabudowy
- obwodniczące linie zabudowy
- wymiarowanie w metrach
- obszar zabudowy średniejścisłej
- zabudynki budynki objęte ochroną konserwatorską na podstawie ustaleń miejscowego planu

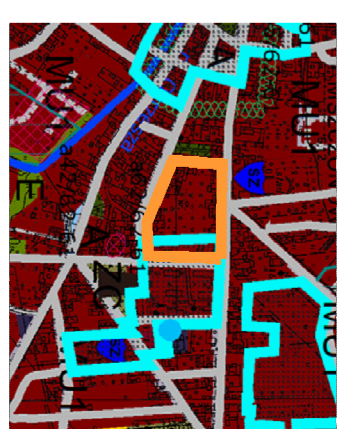
PRZEZNACZENIE TERENÓW OKREŚLONE SYMBOLEM LITEROWYM I CYFROWYM

- M/U** tereny zabudowy mieszkaniowej i usługowej
- MW/U** tereny zabudowy mieszkaniowej wielorodzinnej i usługowej
- U** tereny zabudowy usługowej
- E** teren infrastruktury technicznej – stacja transformatorowa
- KDD** teren komunikacji – teren drogi publicznej klasy dogazdowej

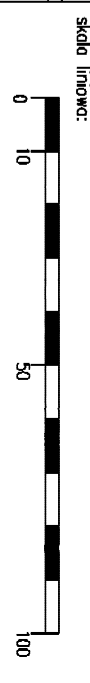
OZNACZENIA INFORMACYJNE NIEBĄDĄCE USTALENIAMI PLANU MIEJSCOWEGO

- MWU/K** przeznaczenie terenu – poza granicami planu
- linie wskazujące odległość 50m i 150m od amerciarza
- wymiarowanie w metrach – poza granicami planu

WYRYS ZE STUDIUM UWARUNKOWAŃ I KIERUNKÓW ZAGOSPODAROWANIA PRZESTRZENNEGO GMINY MSZCZONÓW



- granica obszaru objętego planem miejscowym
- kierunki rozwoju struktury przestrzennej gminy i przeznaczanie terenów:
- M/U** obszary wielofunkcyjnej zabudowy miejskiej
- granica zmiany studium uwarunkowań i kierunków zagospodarowania przestrzennego



Plan opracowano na kopii mapy zasadniczej. Poświadczanie zgodności mapy z oryginałem przyjętym do Państwowego zasobu zgodnie z Licencją nr OK.6642.1652.2021_1438_P

PRACOWNIA URBANISTYCZNO-PROJEKTOWA ZWIĄZKU MIEDZYGMINNEGO "MAZOWSZE ZACHODNIE"

Kierownik pracowni/projektant:
mgr inż. Jolanta Jędrzak
uprawniona do sporządzania mapy na podstawie art. 5 pkt 5 ustawy z dnia 27 marca 2003 r. o planowaniu i zagospodarowaniu przestrzennym
projektant:
mgr inż. arch. Monika Rawska

