

**UCHWAŁA NR XLII/342/14  
RADY MIEJSKIEJ W MSZCZONOWIE**

z dnia 30 stycznia 2014 r.

**w sprawie przystąpienia do sporządzenia zmiany Studium uwarunkowań i kierunków zagospodarowania  
przestrzennego gminy Mszczonów**

Na podstawie art. 18 ust. 2 pkt. 5 ustawy z dnia 8 marca 1990r. o samorządzie gminnym (Dz. U. z 2013r., poz. 594 z późn zm.) oraz art. 9 ust. 1 i 3 w zw. z art. 27 ustawy z dnia 27 marca 2003r. o planowaniu i zagospodarowaniu przestrzennym (Dz. U. z 2012r., poz. 647 z późn zm.) Rada Miejska w Mszczonowie uchwała co następuje:

**§ 1. 1.** Przystępuje się do sporządzenia zmiany Studium uwarunkowań i kierunków zagospodarowania przestrzennego gminy Mszczonów, przyjętego Uchwałą Nr XXXVI/280/13 Rady Miejskiej w Mszczonowie z 25 czerwca 2013r. w sprawie uchwalenia Studium uwarunkowań i kierunków zagospodarowania przestrzennego gminy Mszczonów.

2. Granicami obszaru objętego zmianą studium są granice działek oznaczonych numerami ewidencyjnymi:

- 1) 116/2, 117, 116/3, 116/1, 115, 114 położonych w miejscowości Lutkówka,
- 2) 1, 2, 3, 4/2, 5, 4/1, 6, 8, 9, 10, 12, 13, 14, 15, 30, 16/3, 16/4, 16/5, 16/7, 16/6, 17, 18, 19/1, 19/2, 19/4, 19/3, 24, 23, 22/2, 22/1, 20/8, 27/2, 27/1, 25/21, 25/19, 25/17, 25/15, 25/13, 25/11, 25/9, 25/10, 20/2, 20/3, 20/4, 20/1, 20/5, 20/6, 20/7, 21, 25/22, 25/20, 25/18, 25/16, 25/14, 25/12, 25/8, 7, 26, 28, 29, 31/3, 31/1, 32, 31/2, 33, 34 położonych w miejscowości Badów Górny,
- 3) część działki 8/1 położonej w miejscowości Adamowice,
- 4) 36, 37/1, 37/2, 37/3, 37/4, 37/5, 37/6, 37/7, 37/8, 37/9, 37/10, 38, 39/1, 40/1, 42/1, 43/1, 44/1, 45/1, 46, 47/1, 48 położonych w miejscowości Gąba,
- 5) 83, 84, 85, 86, 87, część działki 82/5 położonych w mieście Mszczonów określonych na załączniku graficznym nr 1 stanowiącym integralną część niniejszej uchwały.

**§ 2.** Wykonanie niniejszej uchwały powierza się Burmistrzowi Mszczonowa.




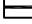


**§ 3.** Uchwała wchodzi w życie z dniem podjęcia.

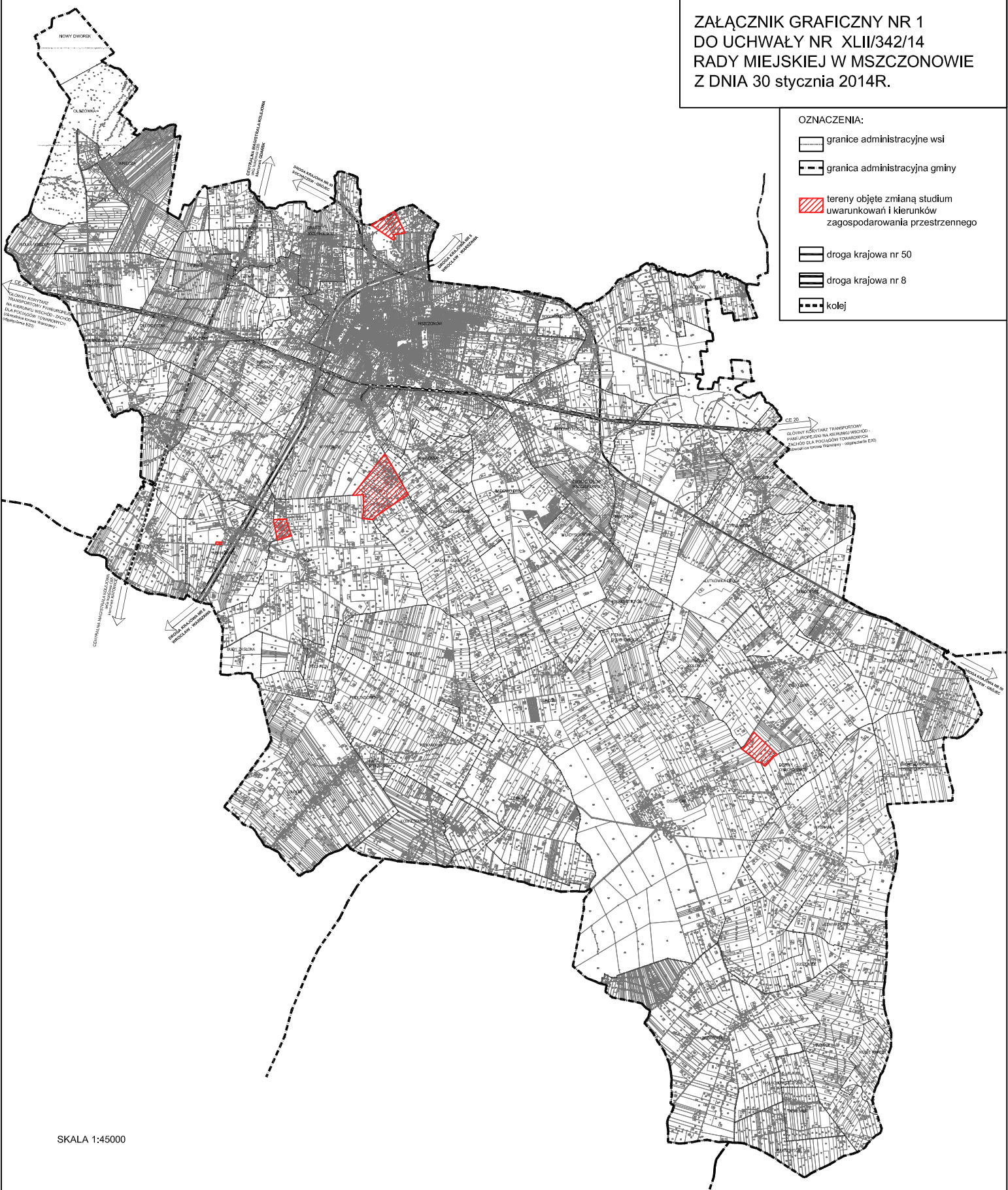
Przewodniczący Rady  
Miejskiej w Mszczonowie

**Łukasz Koperski**

**ZAŁĄCZNIK GRAFICZNY NR 1  
DO UCHWAŁY NR XLII/342/14  
RADY MIEJSKIEJ W MSZCZONOWIE  
Z DNIA 30 stycznia 2014R.**

**OZNACZENIA:**

-  granice administracyjne wsi
-  granica administracyjna gminy
-  tereny objęte zmianą studium uwarunkowań i kierunków zagospodarowania przestrzennego
-  droga krajowa nr 50
-  droga krajowa nr 8
-  kolej



SKALA 1:45000