

Projekt

z dnia 26 czerwca 2017 r.

Zatwierdzony przez

**UCHWAŁA NR
RADY MIEJSKIEJ W MSZCZONOWIE**

z dnia 2017 r.

w sprawie przystąpienia do sporządzenia miejscowego planu zagospodarowania przestrzennego Gminy Mszczonów obejmującego część działek o nr ew. 106, 107, 108, 109, 110, 111, 112, 113 i 114 położonych w miejscowości Wymysłów.

Na podstawie art. 18 ust. 2 pkt 5 ustawy z dnia 8 marca 1990r. o samorządzie gminnym (Dz.U z 2016r. poz.446 j.t.z późn. zm.¹⁾) i art.14 ust.1, 2 ustawy z dnia 27 marca 2003r. o planowaniu i zagospodarowaniu przestrzennym (Dz. U. z 2017r. poz. 1073 j.t.) Rada Miejska w Mszczonowie uchwała co następuje:

§ 1. Przystępuje się do sporządzenia miejscowego planu zagospodarowania przestrzennego Gminy Mszczonów obejmującego część działek o nr ew. 106, 107, 108, 109, 110, 111, 112, 113 i 114 położonych w miejscowości Wymysłów.

§ 2. Granice obszaru objętego planem są określone na załączniku graficznym stanowiącym integralną część niniejszej uchwały.

§ 3. Wykonanie uchwały powierza się Burmistrzowi Mszczonowa.

§ 4. Uchwała wchodzi w życie z dniem podjęcia.

Przewodniczący Rady
Miejskiej w Mszczonowie

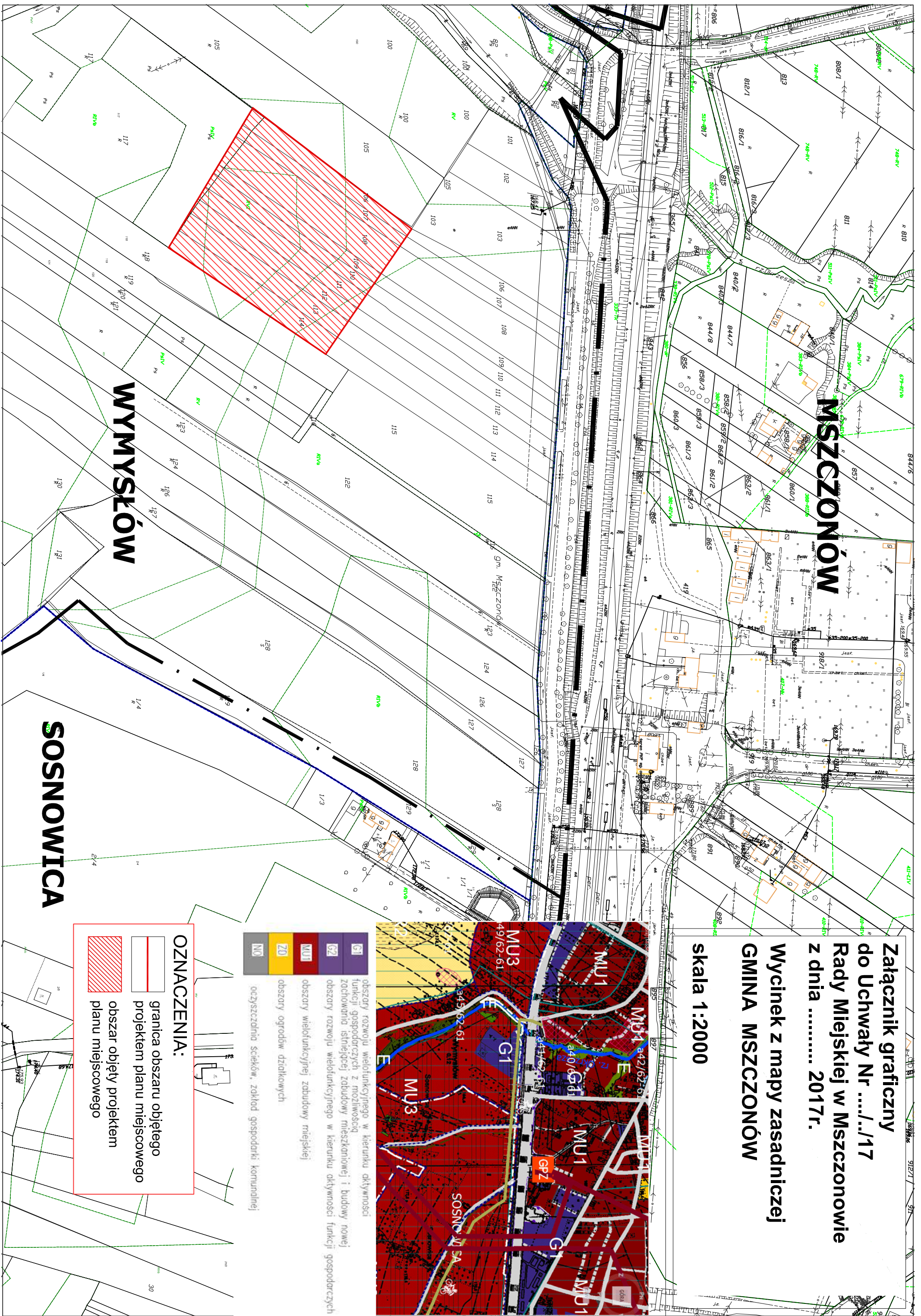
Łukasz Koperski

¹⁾zmiana ustawy została ogłoszona w Dz.U. z 2016r. poz. 1579, poz. 1948, z 2017r. poz. 730, poz. 935

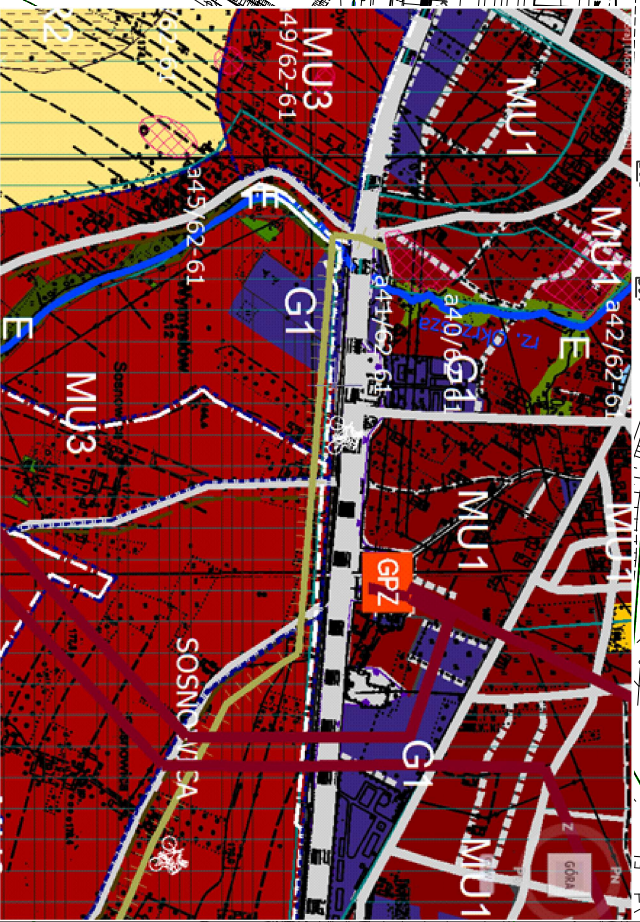
MSZCZONÓW

WYMYSŁÓW

SOSNOWICA



Załącznik graficzny
do Uchwały Nr .../.../17
Rady Miejskiej w Mszczonowie
z dnia 2017r.
Wycinek z mapy zasadniczej
GMINA MSZCZONÓW
skala 1:2000



- G1** obszary rozwoju wielofunkcyjnego w kierunku aktywności funkcji gospodarczych z możliwością zachowania istniejącej zabudowy mieszkaniowej i budowy nowej
- G2** obszary rozwoju wielofunkcyjnego w kierunku aktywności funkcji gospodarczych
- MU1** obszary wielofunkcyjnej zabudowy miejskiej
- Z0** obszary ogrodów działkowych
- NO** oczyszczalnia ścieków, zakład gospodarki komunalnej

- OZNACZENIA:**
- granica obszaru objętego projektem planu miejscowego
 - obszar objęty projektem planu miejscowego

UZASADNIENIE

Sporządzenie nowego planu dla części działek o nr ew. 106, 107, 108, 109, 110, 111, 112, 113 i 114 położonych w miejscowości Wymysłów w gminie Mszczonów wiąże się z koniecznością przystosowania terenu na potrzeby Zakładu Gospodarki Komunalnej i Mieszkaniowej Gminy Mszczonów, który zamierza na tym terenie prowadzić działalność z zakresu gospodarki odpadami polegającą na magazynowaniu i przeładunku odpadów i ewentualnie ich sortowaniu. W związku z powyższym wymagana jest zmiana obowiązującego planu dla tego terenu.