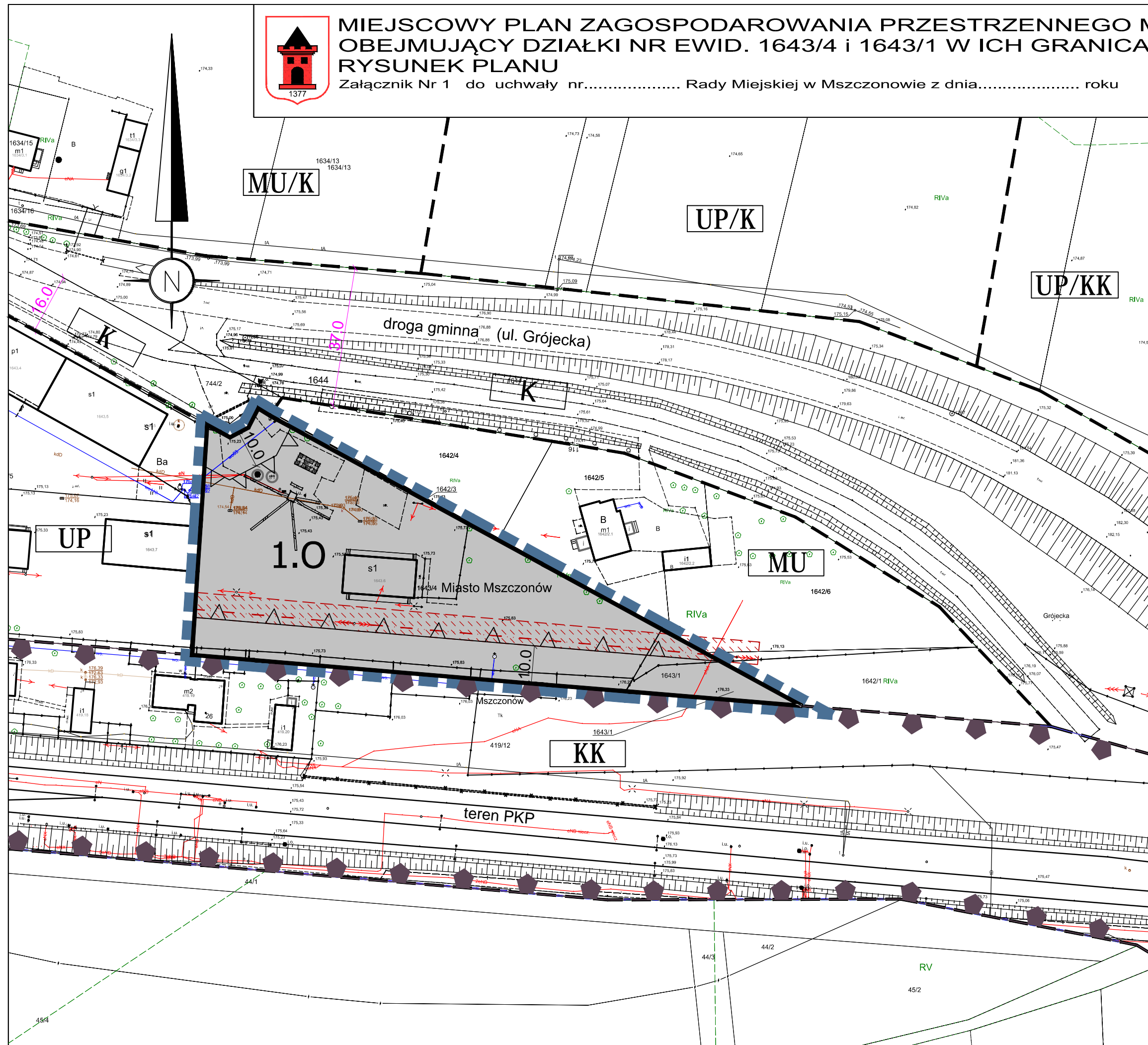




# MIEJSCOWY PLAN ZAGOSPODAROWANIA PRZESTRZENNEGO MIASTA MSZCZONÓWA OBEJMUJĄCY DZIAŁKI NR EWID. 1643/4 i 1643/1 W ICH GRANICACH EVIDENCYJNYCH RYSUNEK PLANU

Załącznik Nr 1 do uchwały nr..... Rady Miejskiej w Mszczonowie z dnia..... roku

skala 1: 1000



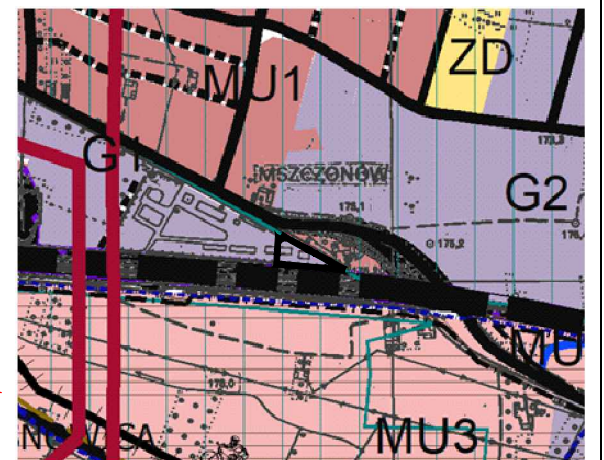
**OZNACZENIA – USTALENIA PLANU**

	granice obszaru objętego planem
	linie rozgraniczające tereny o różnym przeznaczeniu
	nieprzekraczalne linie zabudowy
	wymiarowanie linii rozgraniczających i linii zabudowy
	teren ograniczonego zagospodarowania i zabudowy wzdłuż linii energetycznej 15 kV
	teren infrastruktury technicznej – teren gospodarowania odpadami

**OZNACZENIA INFORMACYJNE**

	oznaczenie przeznaczeń terenów wynikających z ustaleń obowiązującego planu miejscowego
	linie rozgraniczające tereny dróg poza granicami planu
	wymiarowanie linii rozgraniczających poza granicami planu
	granica terenu zamkniętego

**WRYIS ZE STUDIUM UWARUNKOWAŃ I KIERUNKÓW ZAGOSPODAROWANIA PRZESTRZENNEGO GMINY MSZCZONÓW**



	obszary rozwoju wielofunkcyjnego w kierunku aktywności funkcji gospodarczych z możliwością zachowania istniejącej zabudowy mieszkaniowej i budowy nowej
	obszary rozwoju wielofunkcyjnego w kierunku aktywności funkcji gospodarczych
	obszary wielofunkcyjnej zabudowy miejskiej
	obszary zabudowy mieszkaniowej – miejskiej
	obszary zabudowy mieszkaniowej – osiedlowej
	obszary ogrodów działkowych
	linie elektroenergetyczne wysokiego napięcia 110kV
	granica obszaru objętego planem



PRACOWNIA URBANISTYCZNO-PROJEKTOWA ZWIĄZKU MIĘDZYGMINNEGO 'MAZOWSZE ZACHODNIE'



kierownik pracowni  
mgr inż. Jadwiga Jeznach  
projektant  
mgr inż. arch. Ewa Grzesiak  
upr. do sporządzania mpzp na podst. art.5 pkt 34 ustawy z dn. 27 marca 2003r. o planowaniu i zagosp. przestrzennym