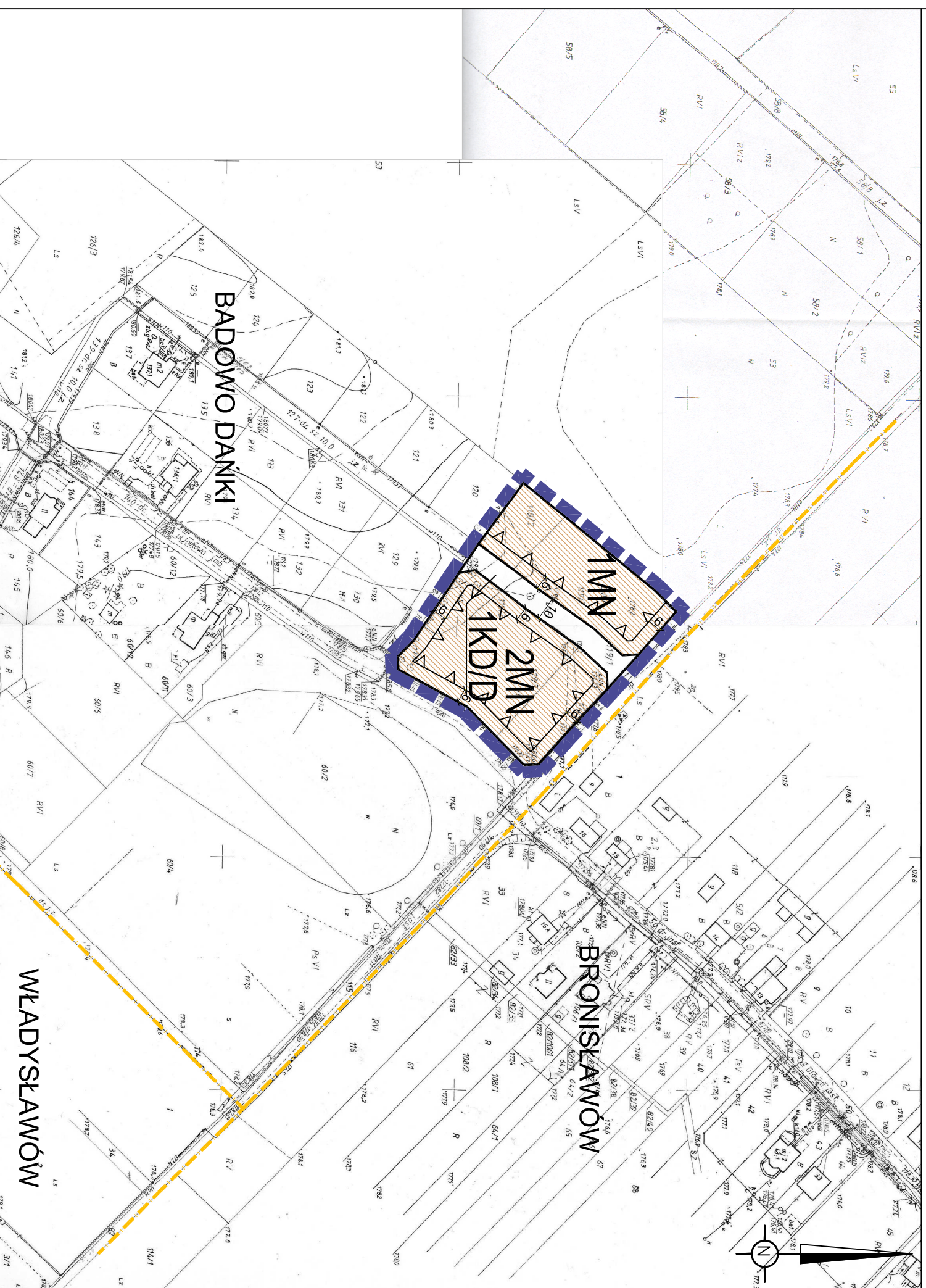


**MIJSCOWY PLAN ZAGOSPODAROWANIA PRZESTRZENNEGO GMINY MSZCZONÓW  
 OBEJMUJĄCY DZIAŁKI O NR EW. 119/1, 119/2, 119/3 POŁOŻONE W MIEJSCOWOŚCI BADOWO - DAŃKI  
 RYSUNEK PLANU skala 1:1000 (skala wydruku 1:2000)  
 Załącznik do Uchwały Nr.... Rady Miejskiej w Mszczonowie z dnia.....**



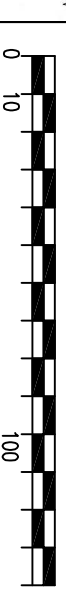
**OZNACZENIA BĘDĄCE USTALENIAMI PLANU**

	granice obszaru objętego planem miejscowym
	linie rozgraniczające tereny o różnym przeznaczeniu lub różnych zasadach zagospodarowania
	nieprzekraczalne linie zabudowy
	wymiarowanie linii rozgraniczających i linii zabudowy
	tereny zabudowy mieszkaniowej jednorodzinnej
	tereny komunikacji – teren drogi publicznej, kategorii gminnej, klasy dojazdowej

**OZNACZENIA INFORMACJI NIESTANOWIACYCH USTALEŃ PLANU**

granice administracyjne wsi

**skala liniowa**

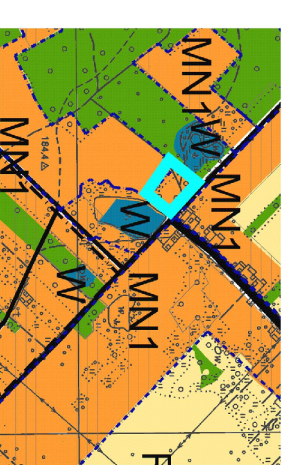


Plan opracowano na kopii mapy zasadniczej. Poświadczenie zgodności mapy z oryginałem przyjętym do państwowego zasobu znajduje się na oryginalnej mapie.

**PRACOWNIA URBANISTYCZNO-PROJEKTOWA  
 ZWIĄZKU MIĘDYGMINNEGO MAZOWSZE ZACHODNIE**

**Kierownik:**  
mgr inż. Jacek Jeznach  
**projektant:**  
mgr inż. Katarzyna Dębrowska

**WYRYS ZE STUDIUM  
 UWAGNIKOWAŃ I KIERUNKÓW  
 ZAGOSPODAROWANIA PRZESTRZENNEGO  
 GMINY MSZCZONÓW**



MN1 obszary rozwoju zabudowy mieszkaniowej jednorodzinnej i zagrodowej  
 obszar objęty m.p.z.p.