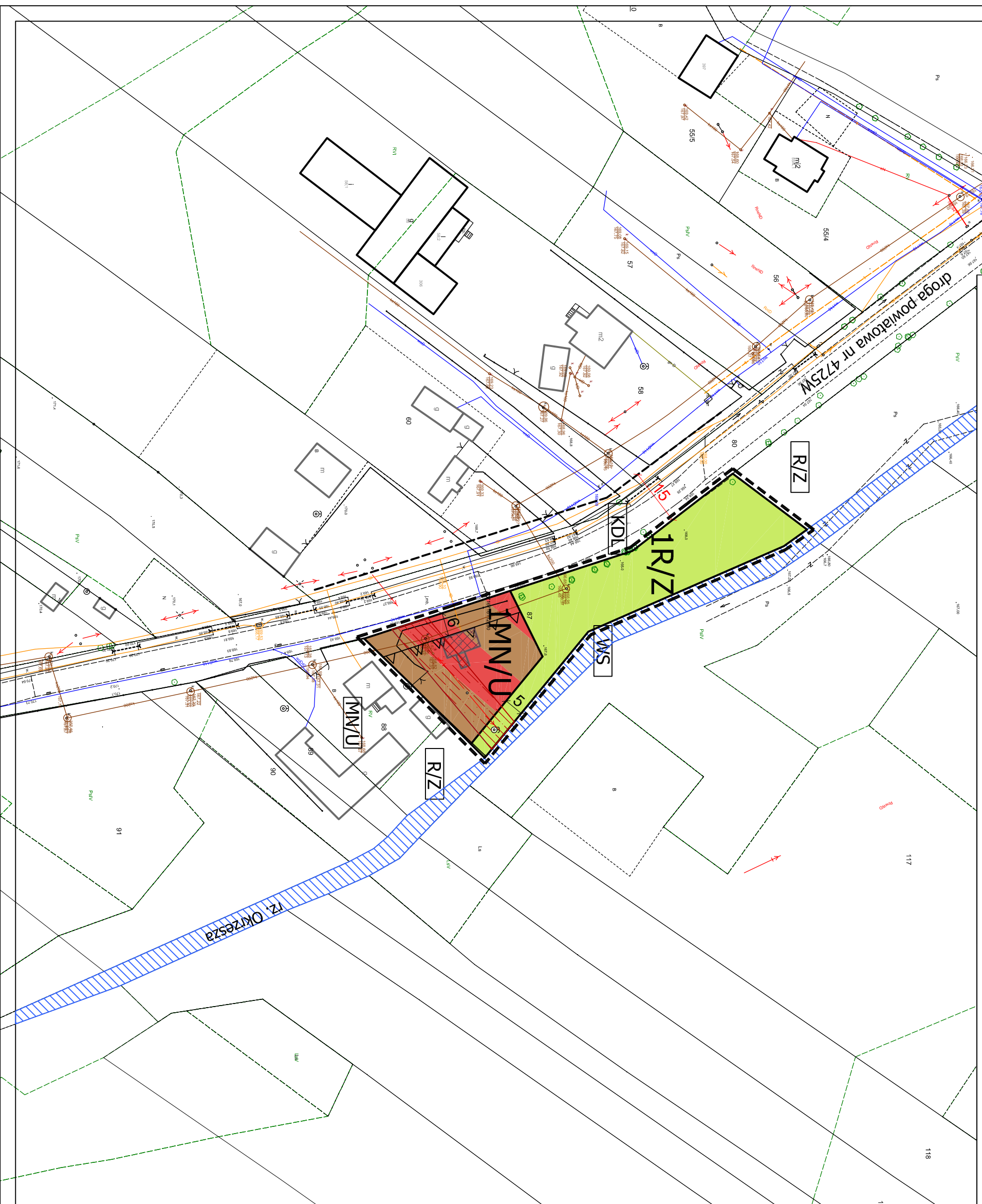


**MIEJSCOWY PLAN ZAGOSPODAROWANIA PRZESTRZENNEGO GMINY MSZCZONÓW
OBEJMUJĄCY DZIAŁKĘ O NR EW. 87 POŁOŻONĄ W MIEJSCOWOŚCI WYMYSŁÓW
RYSUNEK PLANU**

Załącznik Nr 1 do uchwały nr Rady Miejskiej w Mszczonowie z roku

skala 1 : 1000



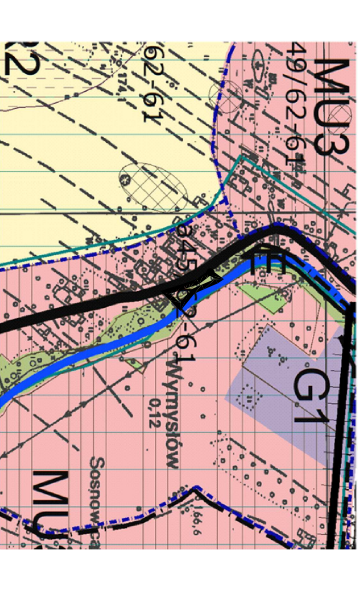
OZNACZENIA BĘDĄCE USTALENIAMI PLANU

	granice obszaru objętego planem
	linie rozgraniczające tereny o różnym przeznaczeniu
	nieprzekraczalne linie zabudowy
	nieprzekraczalna linia zabudowy dla budynków z pomieszczeniami przeznaczonymi na pobyt ludzi w obszarze ograniczonego zagospodarowania i zabudowy
	obszar ograniczonego zagospodarowania i zabudowy wzdłuż linii energetycznej 15kV
	wymiarowanie linii rozgraniczających i linii zabudowy
	teren zabudowy mieszkaniowej jednorodzinnej i usług nieuczciwych
	3.0
	teren rolny – istniejących łąk, pastwisk i zadrzewień
	R/Z

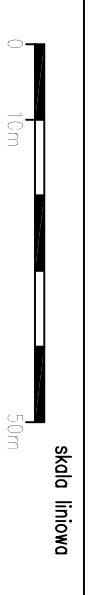
**OZNACZENIA INFORMACYJNE
NIEBĄDĄCE USTALENIAMI PLANU**

	istniejące budynki
	MN/U
	oznaczenie przeznaczenia terenów wynikające z ustaleń obowiązującego planu miejscowego
	linie rozgraniczające tereny dróg poza granicami planu
	3.0
	wymiarowanie linii rozgraniczających dróg poza granicami planu
	rzeka Okrzeza

WYRYS ZE STUDIUM UWARUNKOWAŃ I KIERUNKÓW PRZESTRZENNEGO GMINY MSZCZONÓW



	G1	obszary rozwoju wielofunkcyjnego w kierunku wykonywania funkcji gospodarczych z możliwością zabudowania istniejących zabudowy mieszkaniowej i budowy nowej
	MU3	obszary zabudowy mieszkaniowej – usługowej
	B	obszary funkcji ekologicznych i usługów zielonych wzdłuż cieków wodnych
	R2	obszary rolnicze
	W	obszary wód powierzchniowych stradonowych
	W	drogi publiczne



skala liniowa

**PRACOWNIA URBANISTYCZNO-PROJEKTOWA
ZWIĄZKU MIĘDZYGMINNEGO MAZOWSZE ZACHODNIE**
mgr inż. Jadwiga Jeznach
mgr inż. arch. Krzysztof Sobolewska-Puchala

